

ČSOB Poist'ovňa vyžaduje v prípade uzatvorenia vybraného pripoistenia k povinnému zmluvnému poisteniu **vyhotovenie fotodokumentácie poist'ovaného vozidla** (táto povinnosť sa týka všetkých vozidiel).

Platí to v prípade uzatvorenia:

- pripoistenia skiel
- pripoistenia živilu
- pripoistenia stretu so zverou

V prípade výberu týchto pripoistení ste povinný najneskôr do 14 dní od dátumu uzatvorenia poistnej zmluvy (v požadovanej kvalite) **zaslať fotografie vozidla v elektronickej podobe na e-mailovú adresu** určenú pre fotodokumentáciu (uvedenú v potvrdzujúcom e-maile). Do predmetu e-mailu, prosím, **uvádzajte číslo vašej poistnej zmluvy**. Zároveň v texte e-mailu uveďte aj všetky poškodenia na vozidle, ak také existujú. Fotografie poslané poštou nie je možné akceptovať.

Technické požiadavky a špecifikácia fotodokumentácie vozidla

Fotografie musia zachytávať aktuálny stav motorového vozidla a jeho identifikáciu, preto je nutné zaslať:

a) 4 fotografie odfotené kolmo:

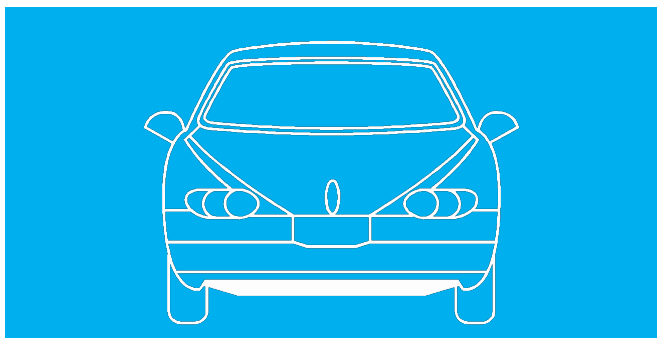
Pohľad spredu (obr. č. 1)

Pohľad zľava (obr. č. 2)

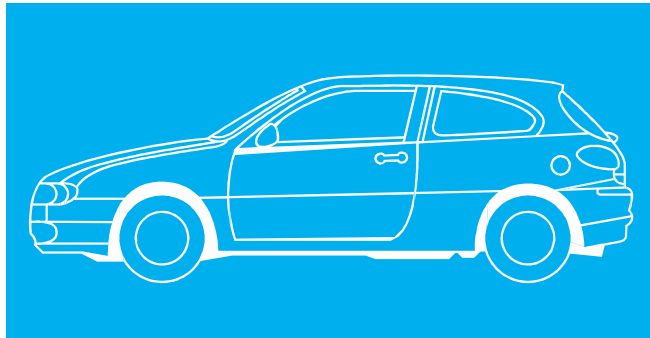
Pohľad zozadu (obr. č. 3)

Pohľad sprava (obr. č. 4)

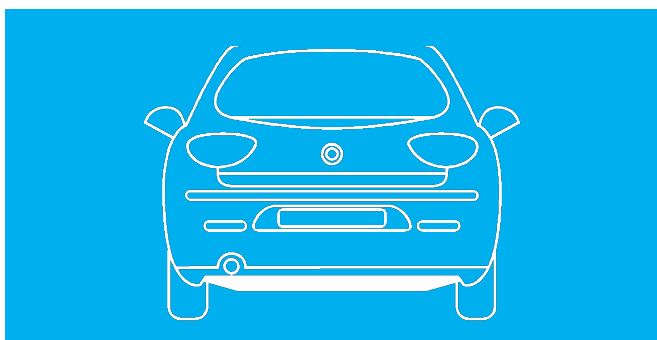
Pohľad spredu (obr. č. 1)



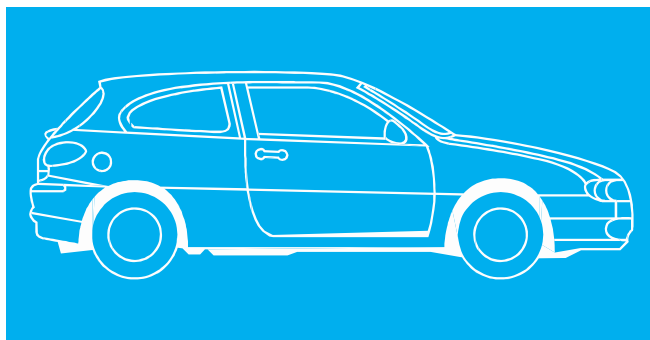
Pohľad zľava (obr. č. 2)



Pohľad zozadu (obr. č. 3)



Pohľad sprava (obr. č. 4)



b) 1 fotografia – čelné sklo (obr. č. 5)

Čelné sklo (obr. č. 5)



c) 1 fotografia – VIN číslo (obr. č. 6)

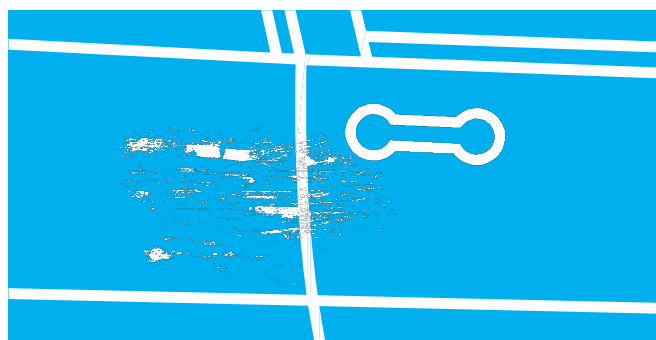
VIN číslo (obr. č. 6)



d) min. 1 fotografia z každého poškodenia (ak sú, je nutné zaslať detailné zábery existujúceho poškodenia vozidla, napr. rôzne preliačiny karosérie, poškodenia laku, poškodenie zasklenia a pod.)

Príklad, ako odfoťiť detail prípadného poškodenia vozidla pri vstupe do poistenia:

Poškrabaný ľavý zadný blatník (obr. č. 7)



Fotografie musia byť zároveň:

- farebné
- vo formáte JPG
- graficky neupravované

Dôležité upozornenie!

Až doručením a prijatím fotodokumentácie poisteného motorového vozidla do ČSOB **nadobúdajú účinnosť pripoistenia pre prípad škody** spôsobenej ktorýmkoľvek z poistných rizík:

- poškodenie skiel
- živelná udalosť
- stret so zverou

Ak nezašlete fotodokumentáciu na uvedenú e-mailovú adresu, príp. priamo do poisťovne, podľa vyššie uvedených pokynov, **poistné krytie v rozsahu pripoistení dojednaných v zmluve PZP nevznikne**. Poistná ochrana sa v tomto prípade vzťahuje na poistené motorové vozidlo len v rozsahu škody vzniknutej z PZP, prípadne pripoistenia asistencie Premium, pokiaľ máte toto pripoistenie dojednané v zmluve PZP.

ČSOB si vyhradzuje právo posúdiť kvalitu zaslanej fotodokumentácie. V prípade nezrovnalostí Vás budeme my alebo priamo poisťovňa kontaktovať, aby ste doplnili alebo opätovne zaslali fotky v správnom formáte. **Ak Vám nebude takáto požiadavka poslaná do 7 dní po zaslaní fotodokumentácie, je dokumentácia považovaná za postačujúcu.** V prípade nezaslania kompletnej fotodokumentácie **do 14 dní od dátumu uzatvorenia poistnej zmluvy** v požadovanej kvalite si poisťovateľ vyhradzuje právo tieto riziká odpoistiť.